

LUNA NAȚIONALĂ A INFORMĂRII DESPRE EFECTELE NUTRIȚIEI/ALIMENTAȚIEI SUSȚINETI O NUTRIȚIE ECHILIBRATĂ PENTRU O VIAȚĂ SĂNĂTOASĂ

Octombrie
2020

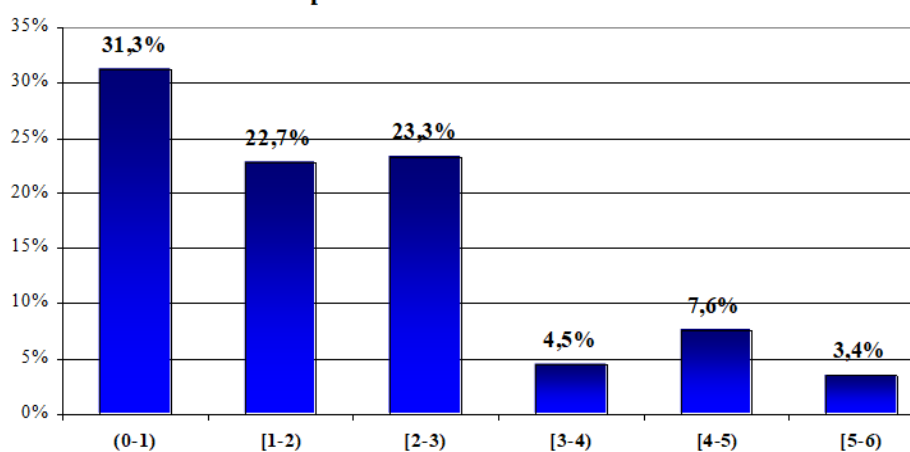


ALĂPTAREA EXCLUSIVĂ LA SÂN PÂNĂ LA 6 LUNI ȘI CONTINUAREA ACESTEIA PÂNĂ LA 2 ANI

România

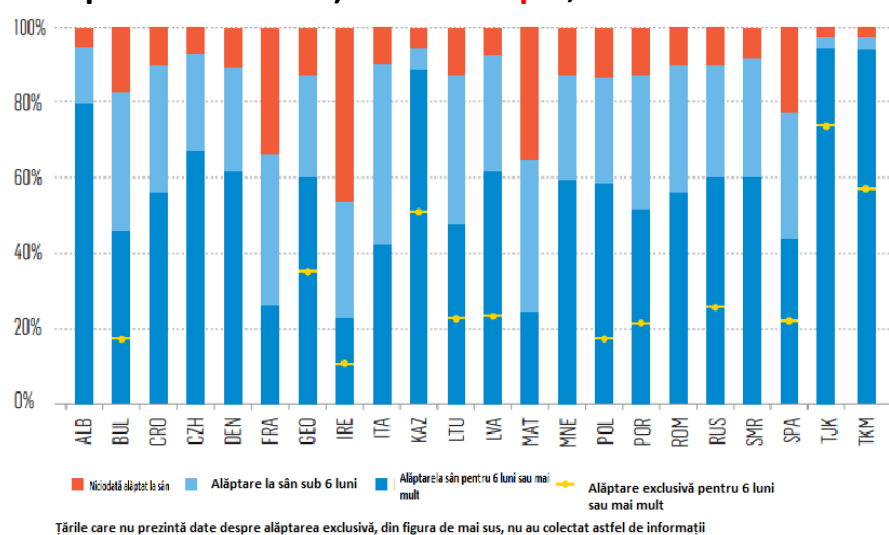
Ponderea copiilor mai mici de 6 luni, alăptați exclusiv, depășește doar cu puțin **30%**, chiar și în prima lună de viață,

Ponderea copiilor de 0-6 luni alimentați exclusiv la sân



Sursa: Studiul Sănătății Reprodusei, 2016. MS INSMC

Alăptarea la sân în țări ale Europei, 2019



Sursa: http://www.euro.who.int/_data/assets/pdf_file/0017/400652/COSI-Breastfeeding-FS-ENG-LowRes.pdf

DISTRIBUȚIA PE GRUPE VÂRSTE A PERSOANELOR CU DIABET ZAHARAT, LA NIVEL MONDIAL



1 din 11 adulți (20-79 de ani) au diabet. (463 de milioane de oameni)



1 din 5 oameni cu diabet au peste 65 de ani. (136 de milioane de oameni)

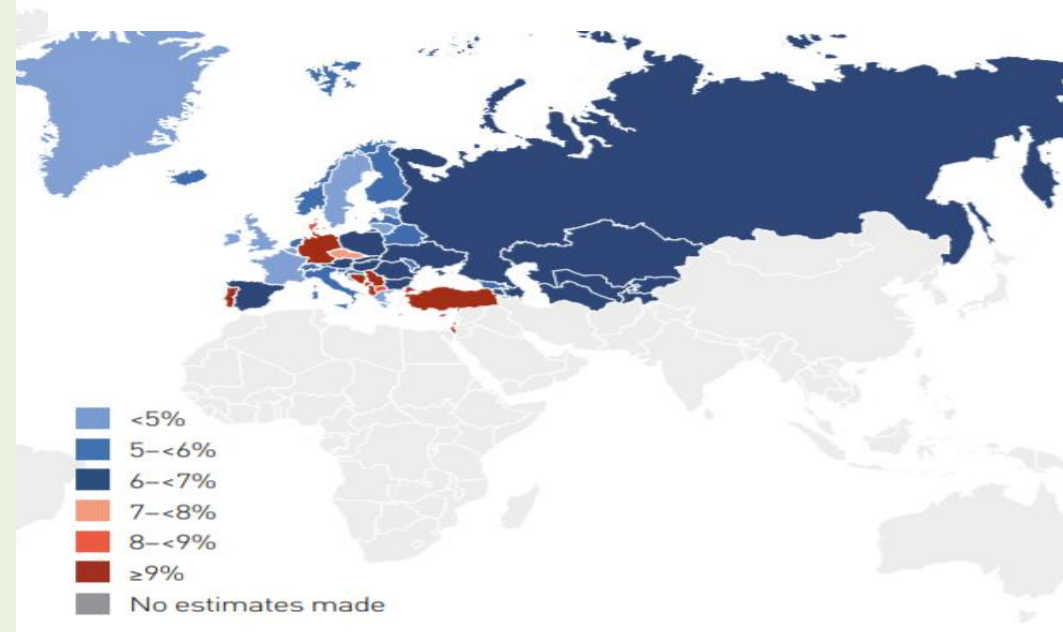


1 din 6 nașteri (20 de milioane) sunt afectate de hiperglicemia de sarcină 84% din cazurile de diabet gestațional



10 % din cheltuielile pentru sănătate la nivel mondial sunt pentru diabet (760 de milioane de dolari anual)

Prevalența diabetului (%) standardizată pentru grupa de vârstă 20-79 ani, 2019, Regiunea Europeană IDF



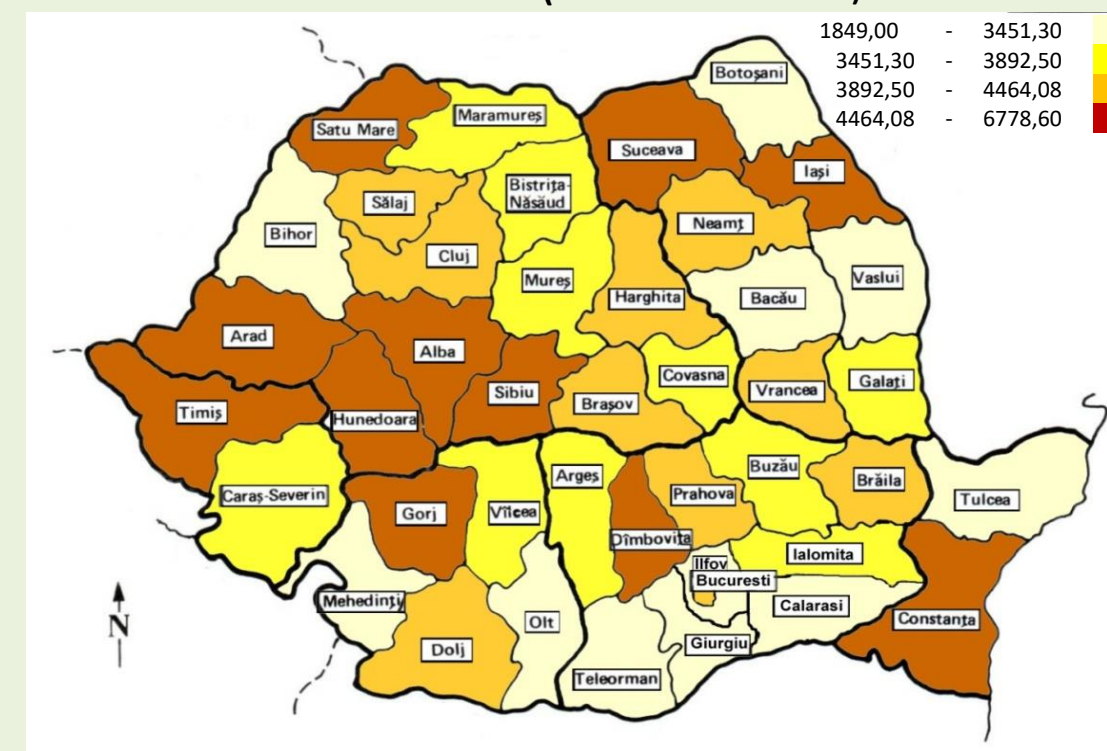
Sursa: https://diabetesatlas.org/upload/resources/material/20200302_133351_IDFATLAS9e-

DIABETUL ZAHARAT ÎN CIFRE, ROMÂNIA, 2018

- 7 din 50 adulți au diabet
- 1.161.330 – număr bolnavi cu diabet în evidență
- 2623 număr copii și adolescenți 0-19 ani cu DZ tip 1
- 76.134 cazuri noi de îmbolnăvire la adulți
- 798 cazuri noi de îmbolnăvire copii și adolescenți 0-19 ani
- 2765 numărul deceselor cauzate de DZ

Sursa: Institutul național de sănătate publică, Centrul național de statistică și informatică în sănătate publică, Evidența evoluției diabetului zaharat în perioada 2007-2018

Distribuția prevalenței prin diabet, pe județe și pe cvartile, România, în anul 2018 (la 100.000 locuitori)



Sursa: INSP-CNSISP



MINISTERUL SĂNĂTĂȚII



INSTITUTUL NAȚIONAL DE SĂNĂTATE PUBLICĂ



CENTRUL NAȚIONAL DE EVALUARE ȘI PROMOVARE A STĂRII DE SĂNĂTATE
Soc. Dr. Leonte, nr. 1-3, București; email: cnepps@isp.gov.ro



CENTRUL REGIONAL DE SĂNĂTATE PUBLICĂ SIBIU



Directia de Sanatate Publica Mures